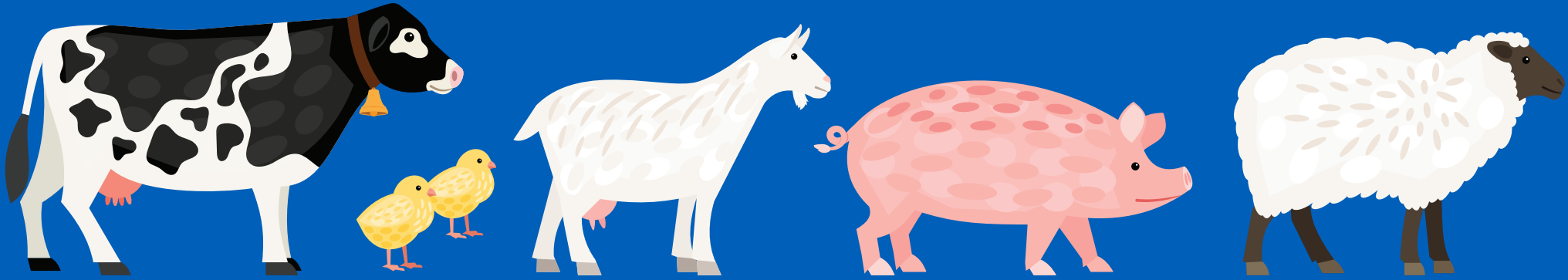


# ¡Los animales pueden transmitir GÉRMENES!



## DISMINUYA EL RIESGO

- **LÁVESE LAS MANOS** después de tocar los animales o visitar áreas de animales.
- **No ponga cosas en su boca** mientras visita áreas de animales. (No comida, bebidas, biberones ni chupetes.)
- **Las mujeres embarazadas, personas mayores, los niños menores de 5 años y las personas con condiciones médicas existentes deben considerar evitar el contacto con animales y áreas de animales.**

