

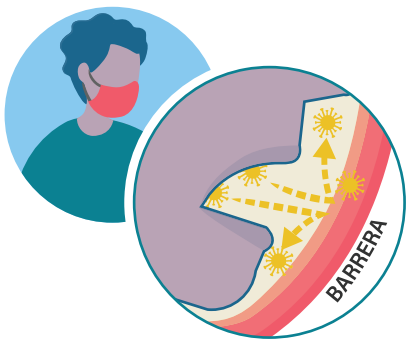
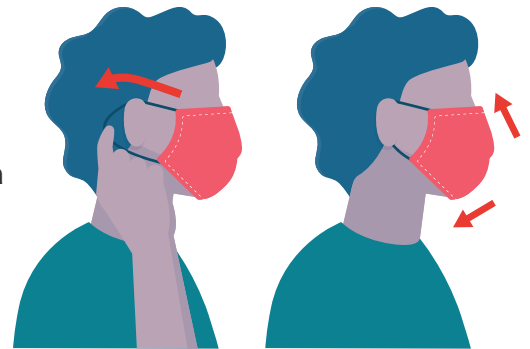
# CÓMO USAR UNA CUBIERTA DE TELA PARA LA CARA



Es mandatorio que en California todos usen cubiertas de tela para la cara cuando salgan de sus hogares, independientemente de si tienen fiebre o síntomas de COVID-19. Las personas con COVID-19 pueden transmitir la enfermedad, incluso cuando no tienen ningún síntoma. Las cubiertas de tela para la cara no se deben colocar en niños menores de 2 años, ni cualquier persona que tenga problemas para respirar o esté inconsciente, incapacitada o que no pueda quitarse la máscara sin ayuda.

## Use su cubierta de cara correctamente

- Lávese las manos antes de cubrirse la cara
- Póngasela sobre la nariz y la boca y asegúrela debajo de la barbilla
- Trate de ajustársela bien a los lados de la cara
- Asegúrese de poder respirar fácilmente
- No coloque una máscarilla en un niño menor de 2 años



## Use la cubierta para la cara para ayudar a proteger a otros

- Use la cubierta para la cara para ayudar a proteger a otros en caso de que usted esté infectado, aunque no tenga síntomas
- Use la cubierta para la cara sobre su nariz y boca durante todo el tiempo que se encuentre en público
- No la coloque ni en el cuello ni la frente
- No toque la cubierta, y si lo hace, lávese las manos

## Quítese la cubierta para la cara con cuidado cuando esté en casa

- Desate las cuerdas detrás de su cabeza o estire las orejeras
- Manéjela solo por las orejeras o cordones
- Junte las esquinas para doblarla
- Meta la cubierta a la lavadora y lávela con agua caliente
- Lávese las manos con agua y jabón durante 20 segundos

